

加工手順書

得意先

株式会社 綾野製作所

初回作成年月日

2019年

10月

30日

品番1	88811000	品名	スパイストレー TR-32PH
備考			

子 部 品 目	品番	品名	取数	
	ア	86062885	六角穴付ホローネジくぼみ先M4X8	1
	イ	86150308	皿小捻子 3X8 SUS	4
	ウ	88811001	スパイストレー TR-32PH 本体	1
	エ	88811002	スパイストレー用 コの字バー(指定色シルバー)	1
	オ	88811003	スパイストレー用 ペーパーホルダー(指定色シルバー)	1
	カ	88811005	スパイストレー用 ペーパーホルダー固定金具(指定色シルバー)	1
	キ	88811010	スパイストレー用外箱	1/10
	ク	88811015	スパイストレー用中箱	1
	ケ	88941470	ポリ袋 16号 0.03x340x480	1
	コ	88999252	ナナラベル 12枚シール	1
	サ	88999260	ナナラベル【大袋・大箱用】12枚シール	1/10
	シ			
ス				
セ				
ソ				
タ				

使用工具・消耗品

やすり・クラフトテープ・ロッカレンチ 2H(4ミリ用)・プラスドライバー・バックシーラー

更新履歴

更新年月日	更新内容	営業担当者	作成者

作業時間(目安)
1セット 当たり 4分

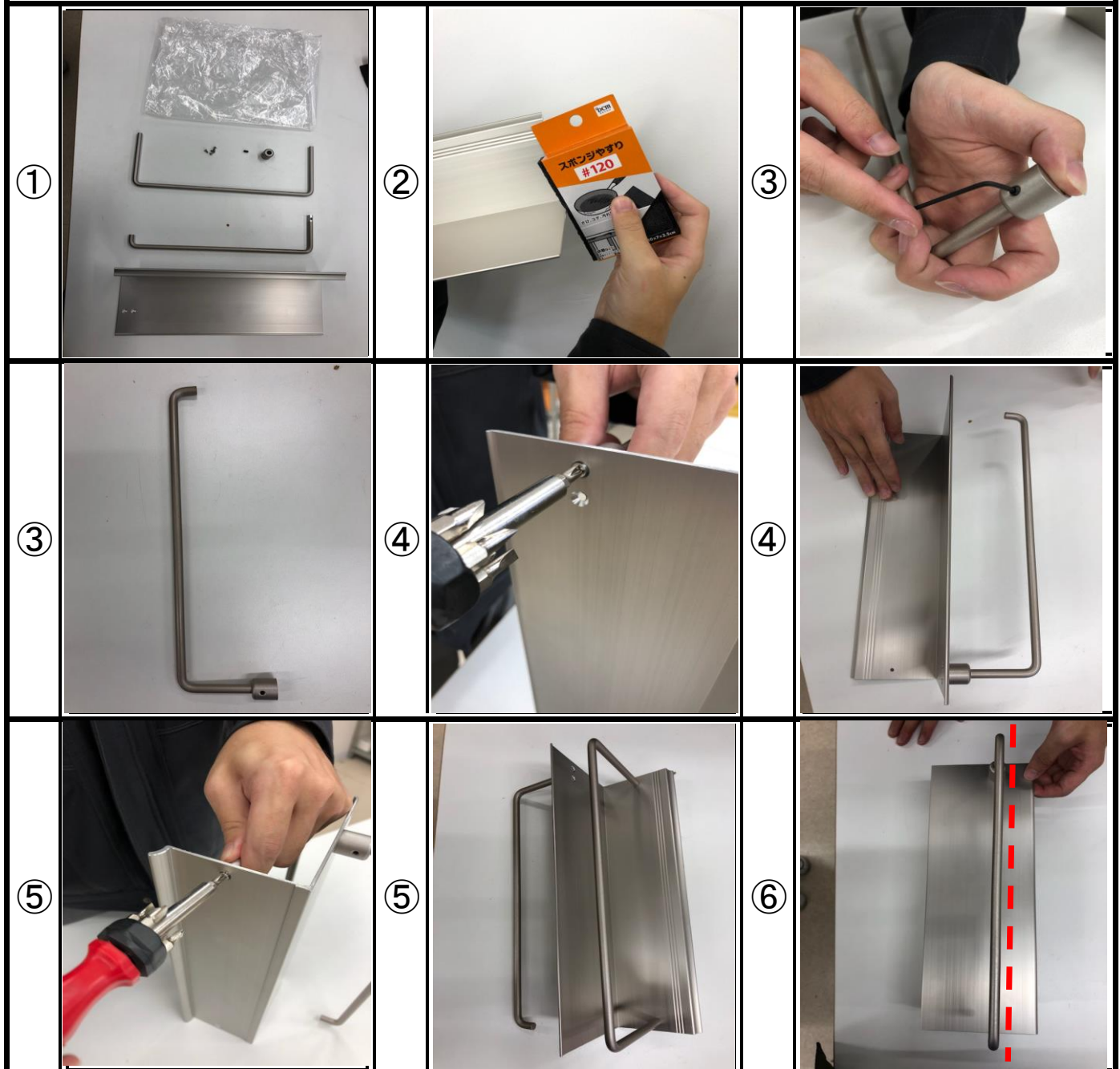
品質管理室	物流加工担当者	営業担当者	作成者
印	相合	岩田	相合

↑完成品何個当たりの所要時間が記載

スパイストレー TR-32PH

作業工程	①	部材を揃える。
	②	スパイストレー TR-32PH 本体のすべての端はやすりでバリを取る。 布で全体を拭く。
	③	ペーパーホルダー固定金具にペーパーホルダーを差し込み、 六角穴付ホーローネジをロツカレンチ 2Hで回し、固定する。
	④	③を②の本体へ取り付ける。 皿小捻子 3X8 SUS 2本をプラスドライバーで付ける。
	⑤	④にコの字バーを取り付ける。 皿小捻子 3X8 SUS 2本をプラスドライバーで付ける。
	⑥	コの字バーが曲がっていないか確認する。

参考写真



スパイストレー TR-32PH

作業 工程	⑦	⑥をポリ袋16号(340x480)に入れ、口先を回してバックシーラー止め。
	⑧	中箱に⑦を1セット入れ、クラフトテープ止め。【OPPテープ(透明)でも良い。】
		ナナラベル12枚シールを貼る。
	⑨	大箱に⑧を10セット入れ、クラフトテープ止め。【OPPテープ(透明)でも良い。】
		ナナラベル【大袋・大箱用】12枚シールを貼る。

参考写真

